

# Luxembourg, coffre-fort de la sécurité

**> Et de trois! ebrc vient de débiter la construction de son troisième data centre classé Tier IV. Disponibilité de 99,995%!**

87 millions d'EUR. L'investissement est à la hauteur des ambitions. Le Resilience Centre East, cinquième data centre de ebrc, sort de terre; il sera opérationnel pour le printemps 2012. Disponibilité de 99,995%. Ce sera, aussi, le troisième data centre ebrc certifié Tier IV par l'Uptime Institute.

Surenchère à Luxembourg en matière de centres «Tier IV»? Yves Reding, CEO d'ebrc, ne le pense pas. ebrc est le seul centre certifié Tier IV au Luxembourg et sera bientôt la seule entreprise au monde disposant de deux

centres certifiés Tier IV. Et de voir dans ces investissements l'ambition de faire du Grand-Duché le «coffre-fort» de la sécurité et de la très haute qualité de service. *«A travers cet investissement, nous visons à nouveau le top de l'excellence. Pour nous, Tier IV signifie non seulement qualité de service, mais aussi et surtout sécurité. C'est un peu comme les fondations d'une maison, il faut qu'elles soient les plus solides possibles. Nous ne voulons pas connaître les revers récents de grands acteurs du e-business. La continuité, la disponibilité et la sécurité de l'information reposent sur les fondations du data centre!»*

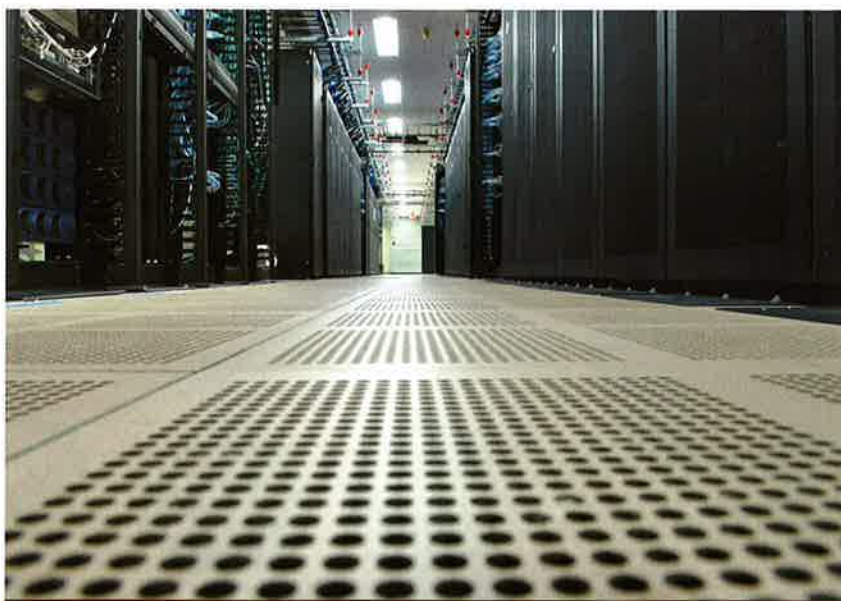
Tier IV et néanmoins «green», contrairement à certaines idées reçues selon lesquelles il y aurait incompatibilité. Comme à Kayl, ebrc met en œuvre dans le futur centre de Betzdorf les technologies les plus avancées comme le confinement des couloirs d'air froid suivant la charge thermique dégagée (Cold Aisle Containment), les systèmes à distribution de l'énergie variable et adaptée aux besoins, le «free cooling» grâce aux roues de Kyoto. Cette option -basée sur la prise et l'exploitation de l'air frais- est primordiale dans nos régions, son utilisation sans apport d'énergie atteignant plus de 8.000 heures par an...

*«Nous opérons dès la conception du bâtiment, enchaîne Bruno Fery, Head of Data Centre Services, ebrc. Par exemple, en cherchant à exploiter l'inertie thermique de la façade pour optimiser la climatisation. En complément, nous installons des dalles bioclimatiques permettant de chauffer ou de refroidir locaux et bureaux en fonction des besoins grâce à la récupération de la chaleur et par l'utilisation de pompes à chaleur... Toutes les pistes méritent d'être analysées! C'est ainsi que nous utilisons l'eau de pluie pour effectuer l'arrosage des tours de refroidissement et que nous avons décidé de généraliser l'usage de pompes à chaleur en lieu et place des chaudières et de variateurs de fréquence. Enfin, comme à Kayl, l'éclairage sera assuré par près de 500 mètres carrés de panneaux solaires.»*

Pour sa part, la commune de Betzdorf a investi 3 millions d'EUR, financés à 50% par l'Etat, pour mettre en place trois réservoirs de récupération des eaux usées et 3 km de conduite d'eau. Ils devraient permettre un refroidissement optimal des installations.

Le choix d'installer ce cinquième centre à Betzdorf témoigne aussi de l'ambition d'ebrc de pérenniser ses investissements dans des zones de développement. La commune, on le sait, accueille aussi SES, qui vient de lancer la construction de nouvelles installations de contrôle satellitaire (un nouveau bâtiment technique d'une surface de 5.000 mètres carrés), le développement d'un nouveau champ d'antennes (une quarantaine d'antennes prévues) et un nouveau centre d'affaires. Au total, avec ebrc, ce seront quelque 140 millions d'EUR qui seront investis sur le site...

Opérant dans une zone d'intérêt économique orientée multimédia, ebrc se rapproche d'entreprises qui peuvent devenir des clients. *«On privilégie la proximité d'intérêt, les synergies, commente Yves Reding. Contrairement à d'autres acteurs, nous pensons que l'avenir est dans les Managed Services; nos data centres sont des 'usines' à Managed Services!»*



# «Nous avons tout à gagner en nous investissant dans les services à haute valeur!»

Yves Reding, CEO, ebrc

## ° Vous présentez vos data centres comme des «usines» à Managed Services. Pouvez-vous expliquer cette évolution?

«Autant il y a aura toujours des besoins de fourniture de mètres carrés et de capacité informatique, autant je suis persuadé que notre avenir est dans la fourniture de services à valeur ajoutée en relation étroite avec les activités de nos clients. L'installation de notre cinquième data centre à Betzdorf, une zone d'expansion vouée au multimédia, illustre parfaitement cet engagement.»

° **Au Luxembourg exclusivement ?** «Au Luxembourg principalement, mais nos clients nous appellent aujourd'hui ailleurs. Pour un important acteur non-financier présent à Bruxelles et à Luxembourg sur trois sites, nous devenons son gestionnaire d'infrastructures; nous nous apprêtons à gérer l'ensemble de ses infrastructures, soit aujourd'hui un millier de racks sur 3.000 mètres carrés, dont deux tiers dans nos installations à Luxembourg. On montera à 1.500 racks. Dans nos missions, on aura des tâches de design, d'aménagement, de planification, de déplacement, de réception, d'extension... On opérera sur base des processus ITIL et on fournira des dashboards et du reporting mensuellement. Le client a ainsi externalisé la gestion de ses risques!»

° **Hormis ce contrat, pourquoi cette évolution?** «Le data centre devient une commodité. Aussi, pensons-nous que nous avons tout à gagner en nous investissant dans les services à haute valeur... Ce n'est pas un changement d'orientation, mais une évolution. On nous consulte de plus en plus souvent pour virtualiser, reprendre le stockage, gérer des systèmes d'exploitation, bref gérer la production IT. Nous devenons un fournisseur global. Comme d'autres, direz-vous. Oui, si ce n'est que tout se passe dans nos centres, nous ne sous-traitons rien de critique! Nous assurons la responsabilité de A à Z! Je pense que ce sera un différenciateur important dans la stratégie Cloud qui se dessine... Tier IV, certifié ISO 20000, ISO 27000 et bientôt 24001; tout ce que nous proposons est géré en interne, nous sommes donc un fournisseur totalement

auditable. Qui dit mieux dans un rayon de 350 kilomètres?»

° **Comment réagit le marché?** «Notre approche plaît. D'ailleurs, nous sommes de plus en plus sollicités, non seulement dans la Grande Région, autrement dit chez nos voisins français, belges et allemands, mais aussi ailleurs. Jusqu'en Autriche et au Royaume-Uni où nous étudions actuellement des dossiers de reprise de sites, pour les gérer. C'est notre force d'acteur indépendant, y compris vis-à-vis des opérateurs télécoms même si notre capital est détenu par P&T Luxembourg... Dans notre stratégie de groupe, la démarche est très claire: ebrc est une société d'IT, pas un telco, pas un whole sale, pas un hébergeur... Cette 'différence' via les Managed Services - encore reconnue au récent salon Datacenter

Europe 2011 à Nice- nous profite bien. En revanche, elle est très exigeante: il faut sans cesse investir en compétences et en savoir-faire!»

° **Un data centre en Belgique?** «En Belgique, en France ou ailleurs. On nous consulte; nous n'excluons aucune opportunité. In fine, c'est le marché qui décidera. Si nous nous engageons ce sera sur base de nos critères: qualité de service, excellence, haute disponibilité et performance. Pour développer le Cloud Computing, le fait de pouvoir gérer tous les maillons de la chaîne -conformément d'ailleurs aux exigences de la CSSF luxembourgeoise- est un formidable atout que nous comptons bien exploiter.»

## Le Résilience Centre East en chiffres

• Parcelle	19 585 m <sup>2</sup>
• Surface totale hors sol	20 626 m <sup>2</sup>
• Volume construit	109 096 m <sup>3</sup>
• Surfaces informatiques	5 000 m <sup>2</sup>

## Les puissances électriques en chiffres

- Capacité de 8MW pouvant aller jusqu'à 10 MW (en courant UPS), soit une puissance moyenne de 1 600 W/m<sup>2</sup> à 2 000 W/m<sup>2</sup>
- Salles pouvant recevoir une charge de 2 000 kg/m<sup>2</sup>

## Les degrés de redondance

• Refroidissement des salles	2 x N
• Compresseurs frigorifiques	2 x N avec ballon de stockage
• Aéro-refroidisseurs	2 x N
• Courant secours	2 x N
• Courant haute qualité (UPS)	
o Production	N + 2 (IP-BUS)
o Distribution	2 x N

## L'autonomie

- Fuel 2 réservoirs de 100 000 litres, soit 65 h de fonctionnement autonome à pleine charge
- Eau En cas de pénurie d'eau, le Resilience Centre peut fonctionner